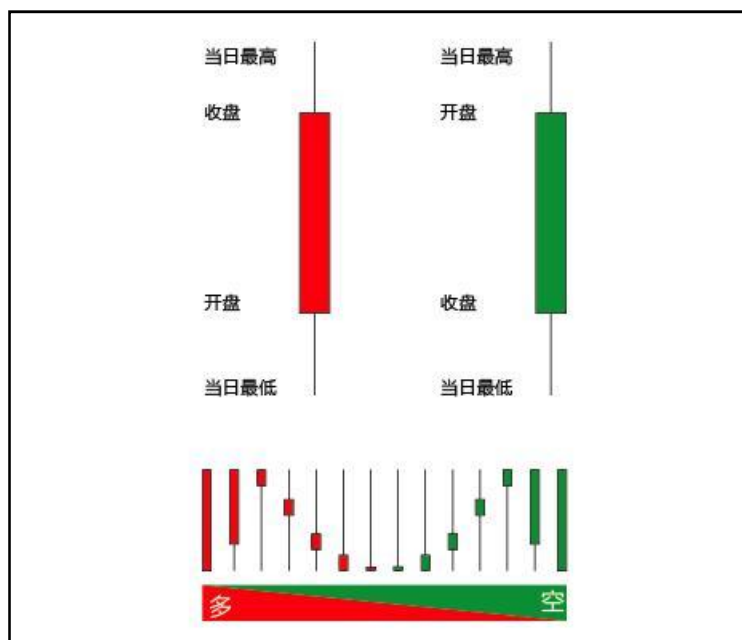


Unit 3: Basic Candlestick (基本 K 线图)



什么是 K 线图？

K 线又称蜡烛图、日本线、阴阳线、棒线等，目前常用的说法是“K 线”，起源于日本十八世纪德川幕府时代（1603~1867 年）的米市交易，用来计算米价每天的涨跌。因其标画方法具有独到之处，人们把它引入股票市场价格走势的分析中，经过 300 多年的发展，目前广泛的应用于股票，期货，外汇，期权等证券市场。

单根 k 线的画法

它是每个分析周期的开盘价、最高价、最低价、和收盘价绘制而成。以绘制日 k 线为例，首先确定开盘和收盘的价格，它们之间的部分画成矩形实体。如果收盘价格高于开盘价格，则 k 线被称为阳线，用空心的实体表示。反之称为阴线用黑色实体或白色实体表示。目前很多软件都可以用彩色实体来表示阴线和阳线，在国内股票和期货市场，通常用红色表示阳线，绿色表示阴线。但涉及到欧美股票及外汇市场的投资者应该注意：在这些市场上通常用绿色代表阳线，红色代表阴线，和国内习惯刚好相反。用较细的线将最高价和最低价分别与实体连接。最高价和实体之间的线被称为上影线，最低价和实体间的线称为下影线。

用同样的方法，如果我们用一分钟价格数据来绘 k 线图，就称为 1 分钟 k 线。用一个月的数据绘制 k 线图，就称为月 k 线图。绘图周期可以根据需要灵活选择，在一些专业的图表软件中还可以看到 2 分，3 分钟等周期的 k 线。

K 线图有**直观、立体感强、携带信息量大**的特点，蕴涵着丰富的东方哲学思想，能充分显示股价趋势的强弱、买卖双方力量平衡的变化，预测后市走向较准确，是各类传播媒介、电脑实时分析系统应用较多的技术分析手段。

K 线是一种特殊的市场语言，不同的形态有不同的含义。

K 线图的作用

所谓分析股票的走势，主要还是结合 K 线图来看。

为了满足不同的需要，K 线图又可以细分为：5 分钟 K 线图，15 分钟 K 线图，30 分钟 K 线图，60 分钟 K 线图，日 K 线图，周 K 线图，月 K 线图，甚至 45 天 K 线图。

大盘的点数有以上 K 线图，每一只股票也有以上 K 线图，钱龙软件是在日 K 线图的界面，按 F8 来切换，大智慧软件有“周期切换”的目录。

初学者喜欢看分时图，股价上下比较明显，但是，一旦入门，就无一例外地运用 K 线图，喜欢做短线的随时观察 5 分钟 K 线图，15 分钟 K 线图，长线要看周 K 线图，月 K 线图。

看 K 线图无非是为了判断股价的走势。如果你在一年或更长的时间里发现自己越来越重视周 K 线图和月 K 线图，那么你就可以进入中级班了。

判断大势看长期图，如周 K 线图和月 K 线图，当周 K 线图和月 K 线图处于高位，股市整体的价格风险大些，注意仓位要轻。当周 K 线图和月 K 线图处于低位，股市整体的价格风险小些，在买时，可以结合短线图（5 分钟 K 线图，15 分钟 K 线图，30 分钟 K 线图，60 分钟 K 线图，日 K 线图）寻找低位介入，卖出也是同样的道理，所以股市看似每天都有机会，其实大的机会是每段时间来临一回。

K 线图基本用途就是为了寻找“卖买点”，虽然面对同样的 K 线图，但其中的领悟各有不同，必须长期认真观察，至少你的观察要经历一个完整的“牛熊市”。市场上有一些书从技术分析角度介绍“如何做股票”，可以买来看一看，“波浪理论”是众人比较推崇的，也应该看，但是要“辩证”地看，暂时不懂也没关系，随着看盘时间的增加，会有所领悟。

值得注意的“均线系统”

在“蜡烛图”上，还覆盖着几条不同颜色的曲线，就是均线，有 5 日均线（就是每天以以往 5 日的收盘价的平均值画一个点，这些点的连线）、有 10 日均线，20、30、60、120、250 日均线，还可以自己定日期，比如 14 日、25 日……。

长期均线的拐弯，常常被认为是转势。因为，在几天里股价可以“做出来”，可以骗过人们的眼睛，但是长期的均线是不容易做的，因此，长期均线的趋势经常是大盘的趋势。如 30 日以上的均线某一天停止了原来的方向，专家就会提醒大家注意。

股价上穿或下穿重要的均线，专家就会提醒大家注意。

几个要点：

- (1) 长期图和短期图结合着看
- (2) K 线图和成交量结合着看
- (3) K 线图和均线结合着看

K线图就是一张价格表，没有人有什么绝招，通过看K线图，就百发百中。学习各种“技术理论”时，一定结合自己的看盘经验，总结出自己的方法才有用，从某种意义上看，每个有经验的股民都是一个“艾略特”（波浪理论发明者）。

K线将买卖双方力量的增减与转变过程及实战结果用图形表示出来。经过近百年来使用与改进，K线理论被投资人广泛接受。

- 当收盘价高于开盘价时，实体部分一般绘成红色或空白，称为“阳线”
- 当收盘价低于开盘价时，实体部分一般绘成绿色或黑色，称为“阴线”

优点

能够全面透彻地观察到市场的真正变化。我们从K线图中，既可看到股价（或大市）的趋势，也同时可以了解到每日市况的波动情形。

缺点

- (1) 绘制方法十分繁复，是众多走势图中最难制作的一种。
- (2) 阴线与阳线的变化繁多，对初学者来说，在掌握分析方面会有相当的困难，不及柱线图那样简单易明。

K线图特点

K线图这种图表源处于日本，被当时日本米市的商人用来记录米市的行情与价格波动，后因其细腻独到的标画方式而被引入到股市及期货市场。目前，这种图表分析法在我国以至整个东南亚地区均尤为流行。由于用这种方法绘制出来的图表形状颇似一根根蜡烛，加上这些蜡烛有黑白之分，因而也叫阴阳线图表。通过K线图，我们能够把每日或某一周期的市况表现完全记录下来，股价经过一段时间的盘档后，在图上即形成一种特殊区域或形态，不同的形态显示出不同意义。我们可以从这些形态的变化中摸索出一些有规律的东西出来。K线图形态可分为反转形态、整理形态及缺口和趋向线等。

股票K线图画法：

以交易时间为横坐标，价格为纵坐标将每日的K线连续绘出即成K线图

K线图柱体有阳线和阴线之分。一般用红色柱体表示阳线，黑色柱体表示阴线。

如果柱体表示的时间段内的收盘价高于开盘价，即股价上涨，则将柱体画为红色，反之则画为黑色。如果开盘价正好等于收盘价，则形成十字线。

k线图指标：

十字线 (Doji)

能够提供自身信息并具有许多重要模式的特征的烛台线的名称。在市场开盘价和收盘价相等时，烛身最小而形成Doji。

锤头 (Hammer)

烛台图表的价格模式，出现于市场交易价显著低于开盘价，但随后在当天重新上扬，收盘价高于或接近开盘价的情况下。该模式形成一个锤头形状的烛台。

倒置锤头 (Inverted hammer)

烛台图表中的价格模式,出现于证券交易在开盘后显著走高,但在收盘时远离最高点,失去当日大部分收益的情况下。墓碑 (Gravestone) - 开盘高于上一交易日收盘价的上扬市场缺口。它会走到一个新高,然后失去力量在接近最低价的位置收盘,这是一种熊市势头。下一个交易日中低于射击之星实体的开盘价将确认趋势的逆转。如果开盘价和收盘价相同,该指标就被认为是墓碑十字线 (Gravestone Doji)。墓碑十字线 (Gravestone Doji) 比射击之星 (Shooting Star) 模式更可靠。

射击之星

反映逆转的烛台。之前股价处于高位,烛身很大。发生射击之星现象的当天开盘价(通常情况下)将高于前一天的收盘价,之后股价攀升到高点,但最后以低于开盘价的价格收盘。

Three white soldiers (白三兵)

白三兵是牛市的逆转模式,形成三个连贯的长白蜡烛。在一段走低后,白三兵模式指示市场心态的改变和从熊市到牛市的逆转趋势。牛市的确认毋庸置疑,有时逆转会形成一个价格支撑位。

三个黑乌鸦 (Three black crows)

熊市逆转模式,由三个连续的黑烛身组成。每天开盘时高于昨天的最低价,但收盘时低于昨天的最低价。

研判方法:

一、单日 K 线形态

K 线图的独到之处在于,利用单日的 K 线形态即可初步判断市场的强弱

下面介绍几种基本的 K 线形态,仅供参考:

- 大阳线 (长红): 开盘价近于全日的最低价,随后价格一路上扬至最高价处收盘,表示市场买方踊跃,涨势未尽
- 大阴线 (长黑): 开盘价近于全日的最高价,随后价格一路下滑至最低价收盘,表示市场强烈跌势,特别是出现在高价区域,更加危险
- 下影阳线: 价格一度大幅下滑,但受到买盘势力支持,价格又回升向上,收盘在最高价处,属强势形态
- 下影阴线: 价格一度大幅下滑后但受到买盘势力支持,价格回升向上,虽然收盘价仍然低于开盘价,也可视为强势。但在高价区出现时,说明价格有回调要求,应注意卖出
- 上影阳线: 价格冲高回落,涨势受阻,虽然收盘价仍高于开盘价,但上方有阻力,可视为弱势
- 上影阴线: 价格冲高受阻,涨势受阻,虽然收盘价仍高于开盘价,但上方有阻力,可视为弱势
- 下十字线: 开盘后价格大幅下滑,但在低位处获得支撑,下方买盘积极主动,最终在最高价附近收盘,属强势。当长下影线出现在低价区时,常常是重要的反转信号
- 倒十字线: 价格冲高后在高位处遇到强大阻力,最终被迫在开盘价附近收盘。虽有上攻愿望,但市场有修整要求,弱势。当倒十字线出现在高价区时,常常是重要的变盘信号

· 十字星：买卖双方势均力敌，走势平稳；但在强势市中，十字星往往成为市场强弱转换的交叉点，后市可能变化。

· 一字线：四价合一 K 线反映出市场成交清淡，后市难有大的变化；但如果出现在涨停（跌停）处，表明买卖双方力量悬殊太大，后市方向明确，短期难以逆转。

二、两日 K 线组合

通过观察连续两日的 K 线形态，并结合目前所处位置为高价区还是低价区来测市，可靠性更高

高位反转形态：

· 昨日收上十字线，多头上攻受阻；第二天再度高开低走，最终收盘于昨收盘价附近，表明多空争夺激烈，上方卖压较重，应密切留意后市，注意出货

· 昨日收十字线，价格有反转迹象；第二天即开盘于昨收盘价之下，随后价格一路下滑，最终以阴线报收，表明空方占据主动，多预示行情转跌，应注意出货

· 昨日收中阳线，买方气势正盛；第二天高开后多方无力顺势上攻，大幅下滑于昨收盘价之下收盘，于是行情走软；高位盘整后出现此形态，应提防庄家拉高出货

· 昨日收中阳线，买方气势正盛；第二天再度上攻受阻，最终以阴线报收，但仍在昨日收盘价之上，表示多空交战异常激烈，多头胜一筹。应密切留意后市变化

低位反转形态：

· 昨日收下十字线，表明下方买盘积极，价格止跌回稳，第二天开盘后价格持续走高，最终以小阳线报收，于是多头信心增强，价格回升在即。该组合出现在低价区，是标准的反弹形态

· 昨日收中阴线，空头来势凶猛，第二天顺势大幅低开，但买方在低位积极入市，不跌反涨，最终以阳线报收，并高于昨收盘价，表明空方下攻乏力，价格回升可能性大

· 昨日收中阴线，空头气盛，但第二天反而大幅高开，价格一路上扬，最终收盘于最高价处，表明多方大获全胜，后市可望转强

注意：

k 线的组合形态很多，其意义也不尽相同，应依据不同价格水平及其变动趋势来分析。参数设置可叠加其他辅助指标（如移动平均线，SAR，成交堆积）等一同研判。